

6 財 務

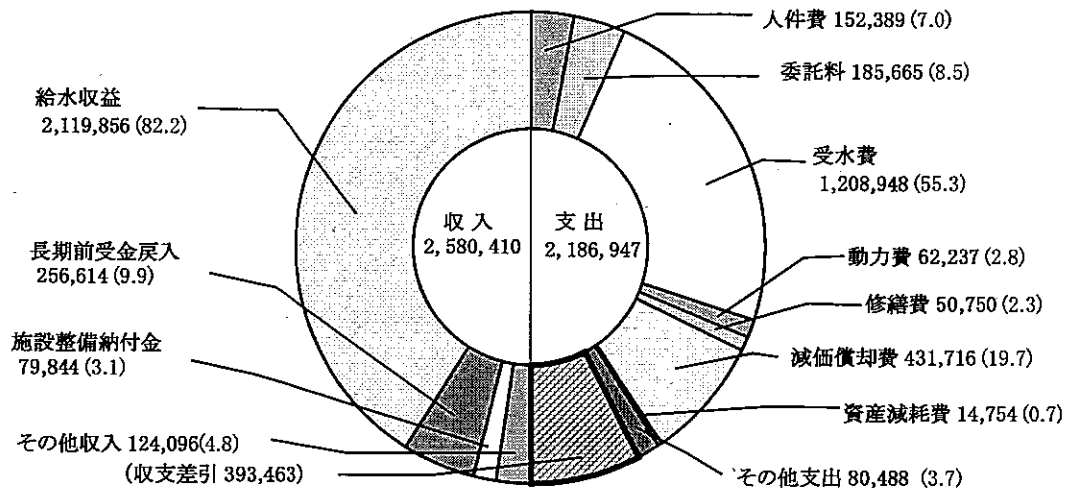
(1) 水道事業決算 (税込み)

ア 予算・決算対照表

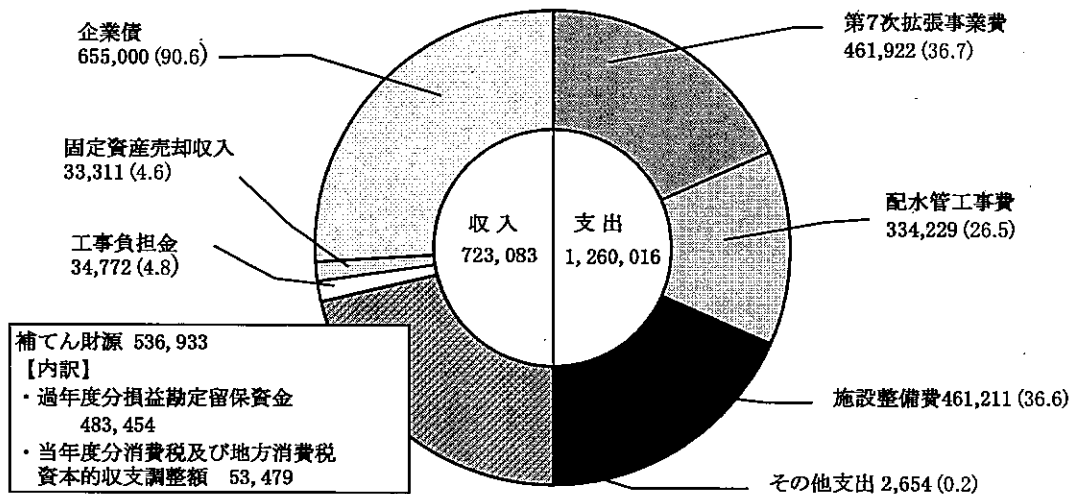
区 分		予 算 額 (A) 円	決 算 額 (B) 円	執 行 率 (B/A) %	
収益的収入及び支出	収 入	第1款 水道事業収益	2,591,195,000	2,580,409,565	99.6
		第1項 営業収益	2,216,328,000	2,200,653,284	99.3
		第2項 営業外収益	374,857,000	378,883,198	101.1
		第3項 特別利益	10,000	873,083	8,730.8
	支 出	第1款 水道事業費用	2,261,532,000	2,186,946,747	96.7
		第1項 営業費用	2,245,793,000	2,165,666,678	96.4
		第2項 営業外費用	4,170,000	4,299,809	103.1
		第3項 特別損失	1,569,000	16,980,260	1,082.2
		第4項 予備費	10,000,000	0	0.0
	収 支 差 引		329,663,000	393,462,818	119.4
資本的収入及び支出	収 入	第1款 資本的収入	1,099,300,000	723,083,479	65.8
		第1項 企業債	1,027,000,000	655,000,000	63.8
		第2項 負担金	42,300,000	34,772,297	82.2
		第3項 固定資産売却収入	30,000,000	33,311,182	111.0
	支 出	第1款 資本的支出	1,738,953,000	1,260,016,113	72.5
		第1項 建設改良費	1,738,953,000	1,260,016,113	72.5
	収 支 差 引		△ 639,653,000	△ 536,932,634	83.9
	補てん財源		639,653,000	536,932,634	83.9
(決算額補てん財源の内訳)					
過年度分損益勘定留保資金			483,454,107		
当年度分消費税及び地方消費税資本的収支調整額			53,478,527		

イ 収益的収入及び支出

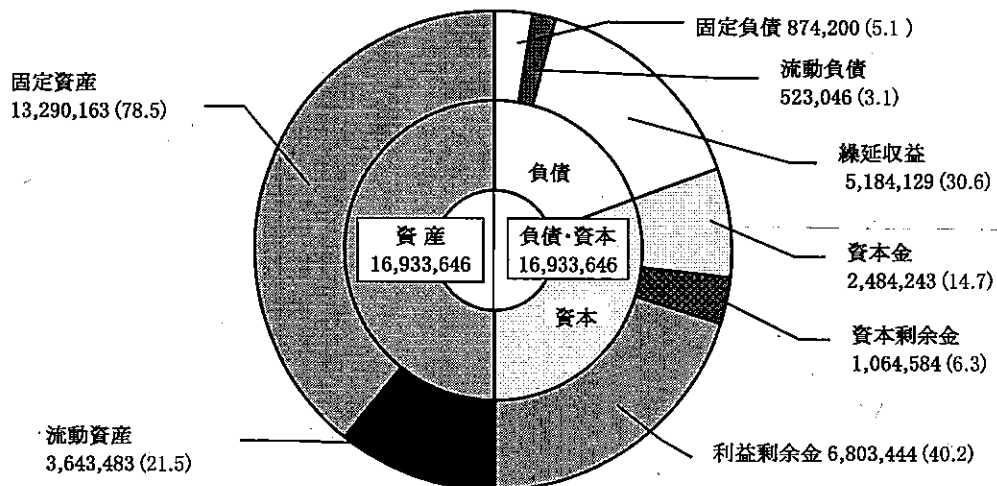
(単位：千円、%)



ウ 資本的収入及び支出



エ 貸借対照表 (H28. 3. 31)



(2) 損益計算書比較 (税抜き)

区 分	平成23年度		平成24年度		平成25年度	
	金 額 円	構成比率 %	金 額 円	構成比率 %	金 額 円	構成比率 %
水道事業収益	2,176,101,616	100.0	2,238,375,692	100.0	2,159,293,535	100.0
営業収益	2,054,646,203	94.4	2,049,831,800	91.6	2,048,099,403	94.9
給水収益	1,987,390,170	91.3	1,986,475,754	88.8	1,974,352,715	91.5
受託工事収益	9,031,281	0.4	4,204,750	0.2	11,825,264	0.5
その他営業収益	58,224,752	2.7	59,151,296	2.6	61,921,424	2.9
営業外収益	121,455,413	5.6	127,138,721	5.7	111,194,132	5.1
受取利息及び配当金	16,514,230	0.8	16,513,590	0.7	16,130,079	0.7
負担金	31,950,335	1.5	37,310,000	1.7	8,875,366	0.4
納付金	56,905,000	2.6	57,175,000	2.6	71,165,000	3.3
他会計補助金	11,188,000	0.5	11,028,000	0.5	11,136,000	0.5
長期前受金戻入	-	-	-	-	-	-
雑収益	4,897,848	0.2	5,112,131	0.2	3,887,687	0.2
特別利益	-	-	61,405,171	2.7	-	-
固定資産売却益	-	-	61,405,171	2.7	-	-
長期前受金戻入	-	-	-	-	-	-
その他特別利益	-	-	-	-	-	-
水道事業費用	2,107,491,456	100.0	2,069,299,546	100.0	2,071,675,572	100.0
営業費用	2,104,721,369	99.9	2,061,970,841	99.6	2,068,000,937	99.7
原水及び浄水費	1,376,415,994	65.3	1,367,888,367	66.1	1,358,966,565	65.6
配水費	78,773,738	3.7	75,380,660	3.6	65,810,352	3.2
給水費	85,528,728	4.1	64,438,598	3.1	71,884,623	3.5
受託工事費	8,101,000	0.4	3,777,000	0.2	10,550,268	0.5
業務費	130,548,394	6.2	130,299,886	6.3	130,250,275	6.3
総係費	67,133,235	3.2	61,718,840	3.0	58,934,001	2.8
減価償却費	323,714,984	15.4	328,404,649	15.9	333,625,597	16.1
資産減耗費	34,505,296	1.6	30,062,841	1.4	37,979,256	1.7
営業外費用	1,962,387	0.1	5,879,957	0.3	3,054,976	0.1
支払利息	-	-	-	-	-	-
雑支出	1,962,387	0.1	5,879,957	0.3	3,054,976	0.1
特別損失	807,700	0.0	1,448,748	0.1	619,659	0.0
過年度損益修正損	807,700	0.0	1,448,748	0.1	619,659	0.0
減損損失	-	-	-	-	-	-
その他特別損失	-	-	-	-	-	-
当年度純利益	68,610,160		169,076,146		87,617,963	

平成26年度		平成27年度		すう勢比率				
金額 円	構成比率 %	金額 円	構成比率 %	23年度 %	24年度 %	25年度 %	26年度 %	27年度 %
2,574,413,144	100.0	2,398,563,452	100.0	100.0	102.9	99.2	118.3	110.2
2,015,828,769	78.4	2,038,759,709	85.0	100.0	99.8	99.7	98.1	99.2
1,949,994,200	75.8	1,962,831,965	81.8	100.0	100.0	99.3	98.1	98.8
4,798,153	0.2	16,239,673	0.7	100.0	46.6	130.9	53.1	179.8
61,036,416	2.4	59,688,071	2.5	100.0	101.6	106.3	104.8	102.5
363,125,686	14.0	358,930,967	15.0	100.0	104.7	91.6	299.0	295.5
13,726,988	0.5	13,093,297	0.5	100.0	100.0	97.7	83.1	79.3
1,223,625	0.0	11,012,775	0.5	100.0	116.8	27.8	3.8	34.5
71,455,000	2.8	73,930,000	3.1	100.0	100.5	125.1	125.6	129.9
10,710,000	0.4	1,312,000	0.1	100.0	98.6	99.5	95.7	11.7
262,422,253	10.2	256,613,672	10.7	-	-	-	皆増	皆増
3,587,820	0.1	2,969,223	0.1	100.0	104.4	79.4	73.3	60.6
195,458,689	7.6	872,776	0.0	-	皆増	-	皆増	皆増
16,498,889	0.6	868,933	0.0	-	皆増	-	皆増	皆増
65,797,800	2.6	-	-	-	-	-	皆増	-
113,162,000	4.4	3,843	0.0	-	-	-	皆増	皆増
2,250,062,920	100.0	2,059,192,107	100.0	100.0	98.2	98.3	106.8	97.7
2,080,441,346	92.5	2,051,259,485	99.7	100.0	98.0	98.3	98.8	97.5
1,266,966,806	56.3	1,271,100,129	61.7	100.0	99.4	98.7	92.0	92.3
66,517,957	3.0	69,400,338	3.4	100.0	95.7	83.5	84.4	88.1
64,952,072	2.9	62,390,118	3.0	100.0	75.3	84.0	75.9	72.9
4,174,669	0.2	15,926,593	0.8	100.0	46.6	130.2	51.5	196.6
125,176,006	5.6	116,298,770	5.700	100.0	99.8	99.8	95.9	89.1
54,900,037	2.4	69,674,370	3.4	100.0	91.9	87.8	81.8	103.8
415,213,622	18.5	431,715,641	21.0	100.0	101.4	103.1	128.3	133.4
82,540,177	3.6	14,753,526	0.7	100.0	87.1	110.1	239.2	42.8
4,922,469	0.2	6,946,196	0.3	100.0	299.6	155.7	250.8	354.0
-	-	865,990	0.0	-	-	-	-	皆増
4,922,469	0.2	6,080,206	0.3	100.0	299.6	155.7	250.8	309.8
164,699,105	0.1	986,426	7.3	100.0	179.4	76.7	20,391.1	122.1
1,150,861	0.1	487,701	0.0	100.0	179.4	76.7	142.5	60.4
148,220,835	6.6	-	-	-	-	-	皆増	-
15,327,409	0.6	498,725	0.0	-	-	-	皆増	皆増
324,350,224		339,371,345		100.0	246.4	127.7	472.7	494.6

(3) 貸借対照表比較 (資産の部) (税抜き)

区 分	年 度	平成23年度		平成24年度		平成25年度	
		金 額 円	構成比率 %	金 額 円	構成比率 %	金 額 円	構成比率 %
固 定 資 産		14,304,016,153	79.2	14,328,477,533	77.8	14,694,753,507	79.0
有 形 固 定 資 産		14,303,559,659	79.2	14,328,021,039	77.8	14,694,297,013	79.0
土 地		1,603,176,911	8.9	1,592,799,082	8.6	1,624,583,833	8.7
建 物		279,911,069	1.5	270,462,029	1.5	261,039,227	1.4
構 築 物		11,644,052,916	64.4	11,641,821,665	63.2	11,850,247,890	63.8
機 械 及 び 装 置		714,918,297	4.0	734,229,787	4.0	813,763,464	4.4
車 両 運 搬 具		10,909,518	0.1	8,314,195	0.0	6,395,702	0.0
工 具 器 具 及 び 備 品		5,333,530	0.0	10,070,326	0.1	8,213,676	0.0
建 設 仮 勘 定		45,257,418	0.3	70,323,955	0.4	130,053,221	0.7
無 形 固 定 資 産		456,494	0.0	456,494	0.0	456,494	0.0
電 話 加 入 権		456,494	0.0	456,494	0.0	456,494	0.0
流 動 資 産		3,767,835,784	20.8	4,085,739,130	22.2	3,901,575,153	21.0
現 金 預 金		3,547,556,033	19.6	3,932,050,394	21.3	3,665,937,770	19.7
未 収 金		174,861,606	1.0	130,485,728	0.7	144,237,200	0.8
貯 蔵 品		9,821,765	0.1	11,351,823	0.1	16,580,183	0.1
前 払 金		34,696,380	0.2	10,950,000	0.1	73,920,000	0.4
そ の 他 流 動 資 産		900,000	0.0	901,185	0.0	900,000	0.0
資 産 合 計		18,071,851,937	100.0	18,414,216,663	100.0	18,596,328,660	100.0

平成26年度		平成27年度		すう勢比率				
金額 円	構成比率 %	金額 円	構成比率 %	23年度 %	24年度 %	25年度 %	26年度 %	27年度 %
12,594,141,592	78.0	13,290,163,241	78.5	100.0	100.2	102.7	88.0	92.9
12,593,685,098	78.0	13,289,706,747	78.5	100.0	100.2	102.7	88.0	92.9
1,622,912,722	10.0	1,589,102,815	9.4	100.0	99.4	101.3	101.2	99.1
242,321,805	1.5	490,351,594	2.9	100.0	96.6	93.3	86.6	175.2
9,741,657,430	60.4	10,006,442,278	59.1	100.0	100.0	101.8	83.7	85.9
638,953,168	4.0	691,547,005	4.1	100.0	102.7	113.8	89.4	96.7
4,703,444	0.0	3,011,186	0.0	100.0	76.2	58.6	43.1	27.6
7,875,568	0.0	6,764,475	0.0	100.0	188.8	154.0	147.7	126.8
335,260,961	2.1	502,487,394	3.0	100.0	155.4	287.4	740.8	1,110.3
456,494	0.0	456,494	0.0	100.0	100.0	100.0	100.0	100.0
456,494	0.0	456,494	0.0	100.0	100.0	100.0	100.0	100.0
3,558,963,335	22.0	3,643,482,678	21.5	100.0	108.4	103.5	94.5	96.7
3,380,116,293	20.9	3,447,332,160	20.4	100.0	110.8	103.3	95.3	97.2
167,635,320	1.0	134,503,935	0.8	100.0	74.6	82.5	95.9	76.9
10,311,722	0.1	9,515,697	0.0	100.0	115.6	168.8	105.0	96.9
-	-	18,000,000	0.1	100.0	31.6	213.0	皆減	51.9
900,000	0.0	34,130,886	0.2	100.0	100.1	100.0	100.0	3,792.3
16,153,104,927	100.0	16,933,645,919	100.0	100.0	101.9	102.9	89.4	93.7

貸借対照表比較（負債・資本の部）（税抜き）

区 分	年 度	平成23年度		平成24年度		平成25年度	
		金 額 円	構成比率 %	金 額 円	構成比率 %	金 額 円	構成比率 %
固 定 負 債		113,162,000	0.6	113,162,000	0.6	113,162,000	0.6
引 当 金		113,162,000	0.6	113,162,000	0.6	113,162,000	0.6
企 業 債		-	-	-	-	-	-
流 動 負 債		348,437,130	1.9	516,549,798	2.8	523,295,695	2.8
未 払 金		296,887,799	1.6	333,245,231	1.8	331,596,692	1.8
前 受 金		336,872	0.0	1,586,372	0.0	3,970,841	0.0
そ の 他 流 動 負 債		51,212,459	0.3	181,718,195	1.0	187,728,162	1.0
繰 延 収 益		-	-	-	-	-	-
長 期 前 受 金		-	-	-	-	-	-
負 債 合 計		461,599,130	2.5	629,711,798	3.4	636,457,695	3.4
資 本 金		2,484,243,327	13.8	2,484,243,327	13.5	2,484,243,327	13.4
資 本 金		2,484,243,327	13.8	2,484,243,327	13.5	2,484,243,327	13.4
固 有 資 本 金		71,998,859	0.4	71,998,859	0.4	71,998,859	0.4
出 資 金		94,748,000	0.6	94,748,000	0.5	94,748,000	0.5
組 入 資 本 金		2,317,496,468	12.8	2,317,496,468	12.6	2,317,496,468	12.5
剰 余 金		15,126,009,480	83.8	15,300,261,538	83.1	15,475,627,638	83.2
資 本 剰 余 金		14,086,282,884	77.9	14,091,458,796	76.5	14,179,206,933	76.2
受 贈 財 産 評 価 額		1,035,448,162	5.7	1,059,469,571	5.7	1,062,819,571	5.7
国 庫 補 助 金		10,057,000	0.1	10,057,000	0.1	10,057,000	0.1
一 般 会 計 補 助 金		3,200,000	0.0	3,200,000	0.0	3,200,000	0.0
工 事 負 担 金		10,469,057,303	57.9	10,450,211,806	56.7	10,534,609,943	56.6
開 発 地 配 水 設 備 金		182,650,736	1.0	182,650,736	1.0	182,650,736	1.0
施 設 整 備 納 付 金		2,385,869,683	13.2	2,385,869,683	13.0	2,385,869,683	12.8
利 益 剰 余 金		1,039,726,596	5.8	1,208,802,742	6.6	1,296,420,705	7.0
減 債 積 立 金		-	-	-	-	-	-
利 益 積 立 金		18,876,097	0.1	18,876,097	0.1	18,876,097	0.1
建 設 改 良 積 立 金		-	-	-	-	-	-
未 処 分 利 益 剰 余 金		1,020,850,499	5.7	1,189,926,645	6.5	1,277,544,608	6.9
資 本 合 計		17,610,252,807	97.6	17,784,504,865	96.6	17,959,870,965	96.6
負 債 ・ 資 本 合 計		18,071,851,937	100.0	18,414,216,663	100.0	18,596,328,660	100.0

平成26年度		平成27年度		すう勢比率				
金額 円	構成比率 %	金額 円	構成比率 %	23年度 %	24年度 %	25年度 %	26年度 %	27年度 %
219,200,000	1.4	874,200,000	5.2	100.0	100.0	100.0	193.7	772.5
-	-	-	-	100.0	100.0	100.0	皆減	皆減
219,200,000	1.4	874,200,000	5.2	-	-	-	皆増	皆増
519,475,124	3.2	523,045,723	3.1	100.0	148.2	150.2	149.1	150.1
301,172,954	1.9	270,807,558	1.6	100.0	112.2	111.7	101.4	91.2
1,768,263	0.0	29,642,047	0.2	100.0	470.9	1,178.7	524.9	8,799.2
216,533,907	1.3	222,596,118	1.3	100.0	354.8	366.6	422.8	434.7
5,401,529,643	33.4	5,184,128,691	30.6	-	-	-	皆増	皆増
5,401,529,643	33.4	5,184,128,691	30.6	-	-	-	皆増	皆増
6,140,204,767	38.0	6,581,374,414	38.9	100.0	136.4	137.9	1,330.2	1,425.8
2,484,243,327	15.4	2,484,243,327	14.7	100.0	100.0	100.0	100.0	100.0
2,484,243,327	15.4	2,484,243,327	14.7	100.0	100.0	100.0	100.0	100.0
71,998,859	0.4	71,998,859	0.4	100.0	100.0	100.0	100.0	100.0
94,748,000	0.6	94,748,000	0.6	100.0	100.0	100.0	100.0	100.0
2,317,496,468	14.4	2,317,496,468	13.7	100.0	100.0	100.0	100.0	100.0
7,528,656,833	46.6	7,868,028,178	46.4	100.0	101.2	102.3	49.8	52.0
1,064,584,120	6.6	1,064,584,120	6.2	100.0	100.0	100.7	7.6	7.6
986,087,736	6.1	986,087,736	5.8	100.0	102.3	102.6	95.2	95.2
-	-	-	-	100.0	100.0	100.0	皆減	皆減
-	-	-	-	100.0	100.0	100.0	皆減	皆減
36,539,624	0.2	36,539,624	0.2	100.0	99.8	100.6	0.3	0.3
48,578	0.0	48,578	0.0	100.0	100.0	100.0	0.0	0.0
41,908,182	0.3	41,908,182	0.2	100.0	100.0	100.0	1.8	1.8
6,464,072,713	40.0	6,803,444,058	40.2	100.0	116.3	124.7	621.7	654.3
-	-	-	-	-	-	-	-	-
18,876,097	0.1	18,876,097	0.1	100.0	100.0	100.0	100.0	100.0
-	-	-	-	-	-	-	-	-
6,445,196,616	39.9	6,784,567,961	40.1	100.0	116.6	125.1	631.4	664.6
10,012,900,160	62.0	10,352,271,505	61.1	100.0	101.0	102.0	56.9	58.8
16,153,104,927	100.0	16,933,645,919	100.0	100.0	101.9	102.9	89.4	93.7

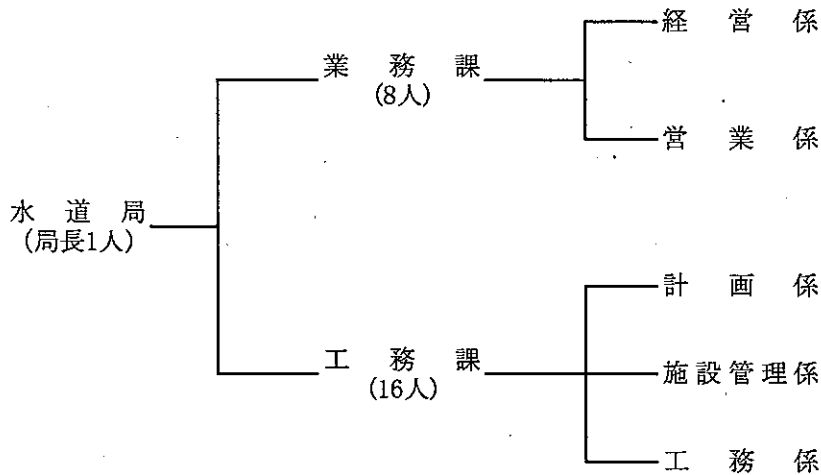
(4) 費用構成比率の推移 (税抜き)

項目	平成23年度		平成24年度		平成25年度	
	金額 円	構成比率 %	金額 円	構成比率 %	金額 円	構成比率 %
職員給与費	164,921,593	7.8	163,400,083	7.9	151,262,139	7.3
支払利息	-	-	-	-	-	-
減価償却費	323,714,984	15.4	328,404,649	15.9	333,625,597	16.1
動力費	72,654,712	3.5	75,188,899	3.6	73,521,885	3.5
修繕費	65,557,062	3.1	57,265,470	2.8	53,519,759	2.6
薬品費	1,790,460	0.1	2,390,220	0.1	1,625,820	0.1
受水費	1,201,818,703	57.0	1,194,376,828	57.7	1,194,645,906	57.7
受託工事費	8,101,000	0.4	3,777,000	0.2	10,550,268	0.5
委託料	187,676,881	8.9	163,476,996	7.9	166,615,106	8.0
その他	81,256,061	3.8	81,019,401	3.9	86,309,092	4.2
<div style="border: 1px solid black; padding: 2px; display: inline-block;"> 特別損失は すべてその他へ 記載 </div>						
合計	2,107,491,456	100.0	2,069,299,546	100.0	2,071,675,572	100.0

平成26年度		平成27年度		すう勢比率				
金額 円	構成比率 %	金額 円	構成比率 %	23年度 %	24年度 %	25年度 %	26年度 %	27年度 %
152,574,967	6.8	151,274,538	7.3	100.0	99.1	91.7	92.5	91.7
-	-	865,990	0.0	-	-	-	-	皆増
415,213,622	18.5	431,715,641	21.0	100.0	101.4	103.1	128.3	133.4
64,411,263	2.9	58,553,035	2.8	100.0	103.5	101.2	88.7	80.6
51,686,184	2.3	47,471,218	2.3	100.0	87.4	81.6	78.8	72.4
1,005,480	0.0	1,120,140	0.1	100.0	133.5	90.8	56.2	62.6
1,106,120,332	49.2	1,119,396,655	54.4	100.0	99.4	99.4	92.0	93.1
4,174,669	0.2	15,926,593	0.8	100.0	46.6	130.2	51.5	196.6
162,972,145	7.2	171,912,122	8.4	100.0	87.1	88.8	86.8	91.6
291,904,258	12.9	60,956,175	3.0	100.0	99.7	106.2	359.2	75.0
2,250,062,920	100.0	2,059,192,107	100.0	100.0	98.2	98.3	106.8	97.7

7 機構及び職制（平成28年3月31日）

(1) 機構



(2) 事務分掌

課係名	事務分掌
業務課	1 局長の秘書に関すること。
	2 局内行政の総合的な企画及び調整並びに局内の進行管理に関すること。
	3 局内の所掌事務に係る条例、規程及び訓令に関すること。
	4 局内の連絡調整に関すること。
	5 公印の管守に関すること。
	6 文書の收受、送達、保存及び廃棄に関すること。
	7 複写機及び印刷事務機器の管理に関すること。
	8 公告式に関すること。
	9 訴訟等に関すること。
	10 交際に関すること。
	11 広報広聴活動の企画、調整及び実施に関すること。
	12 水道啓発行事に関すること。
	13 財産に関する事務の総括に関すること。
	14 財産の取得、管理、処分及び貸付けに関すること。
	15 財産台帳の整備及び保管に関すること。
	16 財産の保険に関すること。
	17 庁舎の維持管理に関すること。
	18 庁内の取締りに関すること。
	19 庁用車の配車及び整備に関すること。
	20 局内職員の配置計画に関すること。
	21 局内職員の服務及び研修に関すること。
	22 組織機構及び事務改善に関すること。
	23 職員の任免、進退、賞罰、服務及び身分に関すること。
	24 職員の給与及び勤務時間その他の勤務条件に関すること。
	25 職員の被服の貸与に関すること。
	26 職員の衛生管理に関すること。

課 係 名		事 務 分 掌
工 務 課	営業係	10 給水装置工事に関する諸届の受付及び処理に関すること。 11 給水装置工事の調査、設計、審査及び指導に関すること。 12 給水装置工事の監督及び検査に関すること。 13 給水装置の維持管理の指導に関すること。 14 指定給水装置工事事業者の指定及び指導等に関すること。 15 給水装置工事の違反工事の処分に関すること。 16 給水台帳及び給水カードに関すること。 17 施設整備納付金、設計審査及び工事検査手数料等の収入の調定、収納及び還付に関すること。 18 メーターの管理及び貸与に関すること。 19 開発地等の給水に関すること。 20 給水管破損補修費の徴収に関すること。
	計画係	1 上水道事業に係る補助金等に関すること。 2 水道施設の漏水防止の計画及び調査に関すること。 3 水道施設整備の計画、設計、調査及び研究に関すること。 4 各種許認可及び申請に関すること。 5 各種マニュアル策定に関すること。 6 受託工事の調査及び計画に関すること。 7 課の庶務に関すること。
	施設管理係	1 水道施設の漏水防止の調査及び作業に関すること。 2 水道施設の維持管理及び整備に関すること。 3 水道水の水質管理等に関すること。 4 用水供給事業からの受水に関すること。
	工務係	1 拡張及び整備工事の施行に関すること。 2 受託工事の施行に関すること。 3 導水管、送水管及び配水管の維持管理に関すること。 4 管路施設の漏水防止の調査及び作業に関すること。 5 水道工事に伴う占用及び許可申請に関すること。 6 水道管破損補修費の徴収に関すること。

(3) 職員数及び配置

単位：人

所属別	区分	事務職員							技術職員					合計	
		局長	次長 課長	課長補佐 主査	係長 専門員	主任 主任主事	主事	小計	次長 課長	課長補佐 主査	係長 専門員	主任 主任技師	技師		小計
管理職等		1	1					2	1					1	3
業務課	経営係				1	1	1	3						0	3
	営業係			2	2			4						0	4
工務課	計画係			1	1			2		2				2	4
	施設管理係			1				1		2	1			3	4
	工務係							0		1	3	1	2	7	7
合計		1	1	4	4	1	1	12	1	5	4	1	2	13	25

(4) 年齢別職員構成

単位：人

年齢	区分	事務職員	技術職員	合計	構成比率(%)
20歳未満					
20歳以上～25歳未満			1	1	4.0
25歳以上～30歳未満			1	1	4.0
30歳以上～35歳未満		1		1	4.0
35歳以上～40歳未満			1	1	4.0
40歳以上～45歳未満		2		2	8.0
45歳以上～50歳未満		2	3	5	20.0
50歳以上～55歳未満		2	6	8	32.0
55歳以上～60歳以下		5	1	6	24.0
合計		12	13	25	100.0
平均年齢(歳)		49.8	45.6	47.6	

(5) 勤続年数別職員構成

単位：人

年数	区分	事務職員	技術職員	合計	構成比率(%)
1年未満					
1年以上～3年未満			1	1	4.0
3年以上～5年未満			1	1	4.0
5年以上～10年未満		1	1	2	8.0
10年以上～15年未満					
15年以上～20年未満					
20年以上～25年未満		3	4	7	28.0
25年以上～30年未満		2	4	6	24.0
30年以上		6	2	8	32.0
合計		12	13	25	100.0
平均勤続年数(年)		27.7	21.2	24.3	

8 その他

(1) 手数料変遷

口径 区分	昭和52年10月1日		昭和55年10月1日		平成6年4月1日	
	設計審査 円	工事検査 円	設計審査 円	工事検査 円	設計審査 円	工事検査 円
13 mm	600	1,000	900	1,600	1,500	1,800
20 mm	800	1,400	1,300	2,300	2,500	2,800
25 mm	1,000	1,800	1,500	2,800	2,500	2,800
40 mm	1,500	2,600	2,400	4,400	4,000	5,100
50 mm	2,000	3,400	3,000	5,500	6,300	8,000
75 mm	3,000	4,800	4,400	8,200	6,300	8,500
100mm以上			6,000	10,000	11,300	13,400

(2) 施設整備納付金変遷

区分 口径	昭和55年10月1日	平成元年4月1日	平成6年4月1日	平成9年4月1日	平成26年4月1日
	納付金額 円	納付金額 円	納付金額 円	納付金額 円	納付金額 円
13 mm	45,000	46,350	51,500	52,500	54,000
20 mm	110,000	113,300	128,750	131,250	135,000
25 mm	220,000	206,000	236,900	241,500	248,400
40 mm	600,000	618,000	824,000	840,000	864,000
50 mm	1,200,000	1,236,000	1,545,000	1,575,000	1,620,000
75 mm	3,300,000	3,399,000	4,532,000	4,620,000	4,752,000
100 mm	6,500,000	6,695,000	9,064,000	9,240,000	9,504,000
150 mm	18,000,000	18,540,000	24,720,000	25,200,000	25,920,000
150mmを 超えるもの	市長が別に定める額	市長が別に定める額	市長が別に定める額	市長が別に定める額	市長が別に定める額
備考		消費税3%を含む		消費税及び地方消費税 5%を含む	消費税及び地方消費税 8%を含む

(3) 水道料金変遷 (1 か月につき)

区分	昭和50年4月1日		昭和52年10月1日		昭和55年10月1日		昭和56年10月1日		昭和58年2月1日	
	算定基準		算定基準		算定基準		算定基準		算定基準	
一般用	基本料金	10m ³ まで 300円	6m ³ まで 240円	6m ³ まで 300円	6m ³ まで 360円	10m ³ まで 300円	10m ³ まで 300円	10m ³ まで 300円	10m ³ まで 300円	10m ³ まで 800円
		6m ³ を超え 10m ³ まで 45円	6m ³ を超え 10m ³ まで 55円	6m ³ を超え 10m ³ まで 70円	10m ³ を超え 15m ³ まで 40円	10m ³ を超え 15m ³ まで 60円	10m ³ を超え 15m ³ まで 75円	10m ³ を超え 15m ³ まで 90円	10m ³ を超え 15m ³ まで 110円	
	15m ³ を超え 20m ³ まで 55円	15m ³ を超え 20m ³ まで 80円	15m ³ を超え 20m ³ まで 100円	15m ³ を超え 20m ³ まで 120円	20m ³ を超え 30m ³ まで 65円	20m ³ を超え 30m ³ まで 100円	20m ³ を超え 30m ³ まで 125円	20m ³ を超え 30m ³ まで 150円	15m ³ を超え 20m ³ まで 140円	20m ³ を超え 30m ³ まで 160円
	30m ³ を 超えるもの 70円	30m ³ を 超えるもの 105円	30m ³ を 超えるもの 130円	30m ³ を 超えるもの 155円	30m ³ を 超えるもの 70円	30m ³ を 超えるもの 105円	30m ³ を 超えるもの 130円	30m ³ を 超えるもの 155円	30m ³ を 超えるもの 165円	30m ³ を 超えるもの 165円
臨時用	基本	10m ³ まで 600円	6m ³ まで 480円							
	超過1m ³ につき	10m ³ を 超えるもの 70円	6m ³ を 超えるもの 105円	1m ³ につき 500円	1m ³ につき 500円	1m ³ につき 500円	1m ³ につき 500円	1m ³ につき 500円	1m ³ につき 500円	1m ³ につき 500円
消防演習用		1m ³ につき 70円 (船舶用を含む)	1m ³ につき 105円	1m ³ につき 130円	1m ³ につき 155円	1m ³ につき 130円	1m ³ につき 155円	1m ³ につき 155円	1m ³ につき 165円	1m ³ につき 165円
備考										

昭和62年4月1日	平成元年4月1日	平成6年4月1日	平成9年4月1日	平成26年4月1日
算定基準	算定基準	算定基準	算定基準	算定基準
10m ³ まで 980円	10m ³ まで 1,009.4円	10m ³ まで 1,199.95円	10m ³ まで 1,223.25円	10m ³ まで 1,258.20円
10m ³ を超え 15m ³ まで 130円	10m ³ を超え 15m ³ まで 133.9円	10m ³ を超え 15m ³ まで 158.62円	10m ³ を超え 15m ³ まで 161.7円	10m ³ を超え 15m ³ まで 166.32円
15m ³ を超え 20m ³ まで 160円	15m ³ を超え 20m ³ まで 164.8円	15m ³ を超え 20m ³ まで 195.7円	15m ³ を超え 20m ³ まで 199.5円	15m ³ を超え 20m ³ まで 205.20円
20m ³ を超え 30m ³ まで 170円	20m ³ を超え 30m ³ まで 175.1円	20m ³ を超え 30m ³ まで 208.06円	20m ³ を超え 30m ³ まで 212.1円	20m ³ を超え 30m ³ まで 218.16円
30m ³ を 超えるもの 175円	30m ³ を 超えるもの 180.25円	30m ³ を 超えるもの 214.24円	30m ³ を 超えるもの 218.4円	30m ³ を 超えるもの 224.64円
1m ³ につき 500円	1m ³ につき 515円	1m ³ につき 669.95円	1m ³ につき 682.5円	1m ³ につき 702円
1m ³ につき 175円	1m ³ につき 180.25円	1m ³ につき 214.24円	1m ³ につき 218.4円	1m ³ につき 224.64円
	消費税3%を含む		消費税及び地方消費税5%を含む	消費税及び地方消費税8%を含む

(4) 開発地費用負担の変遷

年月日 区分	昭和50年4月1日	昭和57年4月1日	昭和59年11月1日	昭和59年12月1日	昭和61年2月1日
開発地配水 設備金	円/m ³			高地区に該当する 区域内でも水道施 設一切を開発者が 負担する場合常圧 地区区分を適用	
常圧地区	26,000	35,000			
高地区	76,000	100,000			
工事負担金	当該申請団地にか かる実工事費				
事務関連費	工事負担金 1,000万未満 12% 1,000万以上～ 4,000万未満 11% 最低120万円 4,000万以上～ 7,000万未満 10% 最低440万円 7,000万以上～ 1億未満 9% 最低700万円 1億以上～ 8% 最低900万円 設計変更は実費、 事業変更認可事務 費は工事金額の 0.7% 事業変更認可事務 費は工事金額の 0.7%		変更認可はその実 費		
設備管理 負担金	配水管工事に対す るもの(工事負担金) ×0.025 配水池及び設備工 事に対するもの(工 事負担金)×0.025 +A×1日最大給 Aは電力費1m ³ 4,300円常圧地区 1,400円	Aは揚水量1m ³ に 要する基準電力費 とし一律 7,000円			
受託工事費					給水装置、関連装 置の設計審査手数 料 工事検査手数 料 条例に定める 額×工事件数

(5) 費用負担の基準

区 分	内 容	備 考																		
負 担 金 1 開 発 地 配 水 設 備 金 2 工 事 負 担 金 3 事 務 関 連 費 4 設 備 管 理 負 担 金 5 受 託 工 事 費	<p>常圧地区で10戸以上のもの又はこれと同等の水量を使用するもの 1日最大給水量1m³当たり35,000円</p> <p>高地区で5戸以上のもの又はこれと同等の水量を使用するもの 1日最大給水量1m³当たり100,000円</p> <p>当該申請団地に係る実工事費</p> <p>工事負担金に対し下記に掲げる負担率に相当する額</p> <table border="1" data-bbox="387 734 1010 992"> <thead> <tr> <th>工事金額 千円</th> <th>負担率 %</th> <th>最低額 千円</th> </tr> </thead> <tbody> <tr> <td>10,000未満</td> <td>12</td> <td></td> </tr> <tr> <td>10,000～40,000未満</td> <td>11</td> <td>1,200</td> </tr> <tr> <td>40,000～70,000未満</td> <td>10</td> <td>4,400</td> </tr> <tr> <td>70,000～100,000未満</td> <td>9</td> <td>7,000</td> </tr> <tr> <td>100,000以上</td> <td>8</td> <td>9,000</td> </tr> </tbody> </table> <p>開発者の原因による設計変更はその実費</p> <p>事業変更認可の事務費については、その実費とする。</p> <p>配水管工事に対するもの(工事負担金)×$\frac{2.5}{100}$</p> <p>配水池及びポンプ設備工事に対するもの(工事負担金)×$\frac{2.5}{100}$ + A×1日最大給水量</p> <p>給水装置、関連工事の設計審査手数料、工事検査手数料 本市条例に定める額×工事件数</p>	工事金額 千円	負担率 %	最低額 千円	10,000未満	12		10,000～40,000未満	11	1,200	40,000～70,000未満	10	4,400	70,000～100,000未満	9	7,000	100,000以上	8	9,000	<p>1 特殊なものについては別途計算したものを加算する。</p> <p>2 高地区に該当する区域内に開発される開発地において、受水施設を含む水道施設一切を開発者が負担する場合には、開発地配水設備金は、常圧地区分を適用するものとする。</p> <p>設計変更は設計委託によるもの</p> <p>Aは揚水量1m³に要する基準電力費とし、一律7,000円とする。</p>
工事金額 千円	負担率 %	最低額 千円																		
10,000未満	12																			
10,000～40,000未満	11	1,200																		
40,000～70,000未満	10	4,400																		
70,000～100,000未満	9	7,000																		
100,000以上	8	9,000																		
施 設 用 地	<p>無償譲渡</p> <ol style="list-style-type: none"> 1 位置及び必要面積は、市が決定する。 2 所有権移転登記は、通常の場合市が行う。 3 用地の整地及び2に要する費用は、申請者が負担する。 4 隣接土地の境界等について紛争が生じたときは、申請者の責任で解決する。 																			